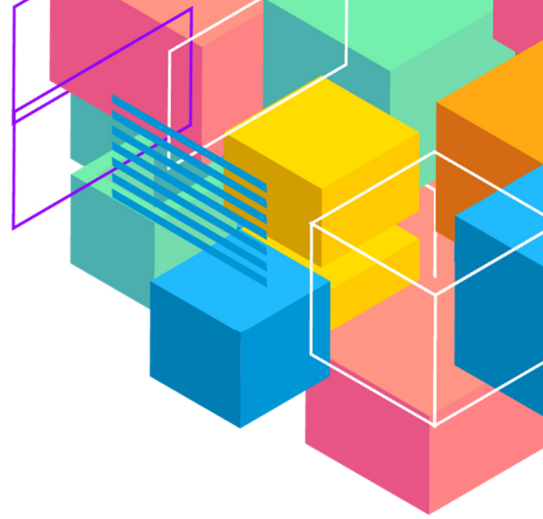




# LEHRBERUFE



## >> BÜROKAUFFRAU/MANN



Verwaltungs- und Organisationsaufgaben

- Mitarbeit in verschiedenen kaufmännischen Bereichen (Vertrieb, Einkauf, Personalwesen, Buchhaltung, Produktion), größtenteils am PC
- Inner- und außerbetriebliche Kommunikation: persönlich, telefonisch und per digitaler Medien)



Lehrzeit Bürokaufmann/frau: 3 Jahre

MO – DO 6:30 – 15:15 / FR 6:30 – 12:00



Berufsschule: 3 x 10 Wochen / BS Rohrbach

## Kontakt

**Manuela Kahr**

Kaufmännische Lehrlingsausbildung

+43-7582-62556-120

+43-664-8008-7711

[m.kahr@ifw.at](mailto:m.kahr@ifw.at)

**ifw Manfred Otte GmbH**

Pyhrnstraße 73, 4563 Micheldorf

[www.ifw.at](http://www.ifw.at)

